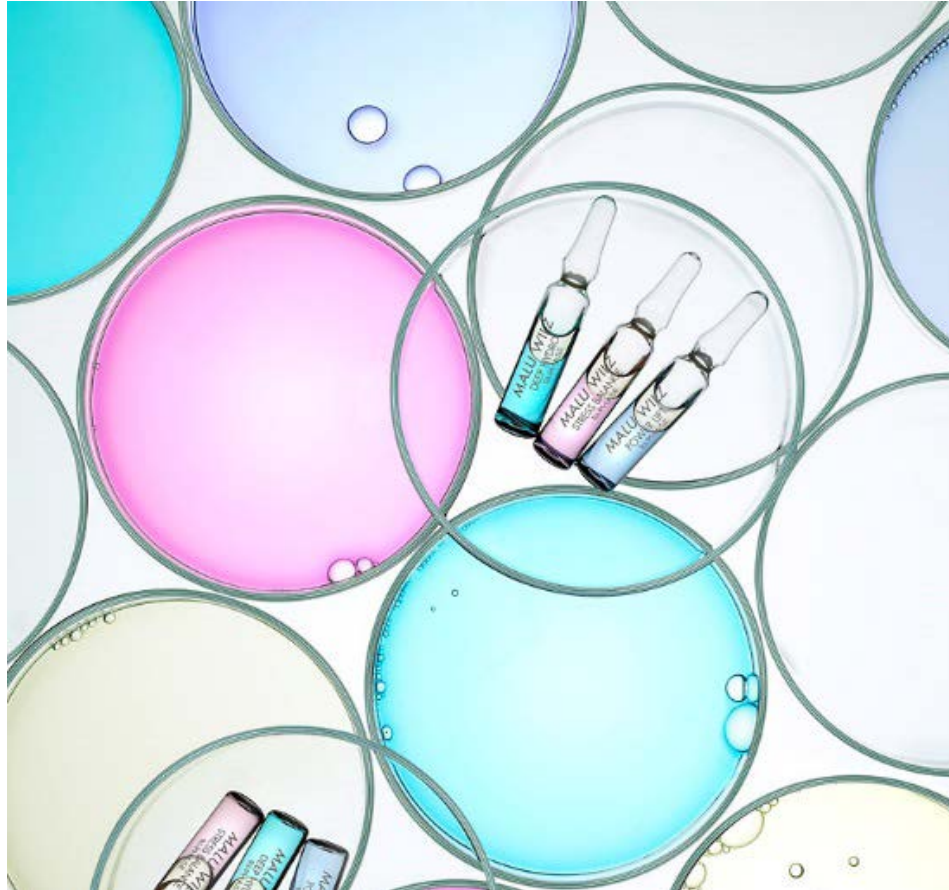


MALU WILZ

GEFÜHLTE SCHÖNHEIT



BI-PHASE AMPULLEN

BI-PHASE AMPULLEN



Bi-Phase Ampullen

„Die Kombination aus der Wirkstoffpower einer Ampulle mit der pflegenden Kraft pflanzlicher Öle!“

Bestandteile der innovativen 2-Phasen Textur:

- Ölphase mit pflanzlichen Ölen
- Wasserphase mit High-Tech Wirkstoffen

MALU WILZ
GEFÜHLTE SCHÖNHEIT

VK ARGUMENTE

BI-PHASE AMPULLEN



„Traumhaft schöne Haut mit den Bi-Phase Ampullen, den schnellen Schönmachern von MALU WILZ Beauté „

Vorteile:

- Die Phasenvermischung ist emulgatorfrei
- In wenigen Sekunden werden die hochkonzentrierten Wirkstoffe in der Haut aktiv
- Erzeugt ein besonders samtiges Hautgefühl
- Hinterlässt keinen unerwünschten Glanz
- 3 unterschiedliche Texturen für DAS Extra an Pflege
- Ein idealer Zusatzverkäufer Faltschachtel

MALU WILZ
GEFÜHLTE SCHÖNHEIT

BI-PHASE AMPULLEN



Anwendung Zuhause:

- Haut wie gewohnt gründlich reinigen und tonisieren
- Ampulle schütteln bis sich beide Phasen verbinden
- Auf Gesicht, Hals und Dekolleté auftragen und sanft in die Haut einmassieren.
- Gewohnte MALU WILZ Pflege auftragen

MALU WILZ
GEFÜHLTE SCHÖNHEIT

BI-PHASE AMPULLEN



Anwendung im Institut:

- Als Upgrade in jeder beliebigen Behandlung
 - Stress Balance – Stress Control Mask
 - Deep Hydro – Hyaluron Treatment
 - Power Lift – Collagen Treatment
-
- Als „Beauty Quickie“ für Expressbehandlungen auf Promotionflächen

BI-PHASE AMPULLEN

DIE PRODUKTE

Ampoule Deep Hydro Bi-Phase
5 x 2 ml



Tiefenfeuchtigkeit
&
Lifting

Feuchtigkeitsspendende 2-Phasen-Ampulle

Nutzen:

- Intensive Feuchtigkeit
- Reduzierung von Fältchen

Wirkstoffe:

Wasserphase:
Pentavitin®

Hochmolekulare Hyaluronsäure

Gatuline In-tense

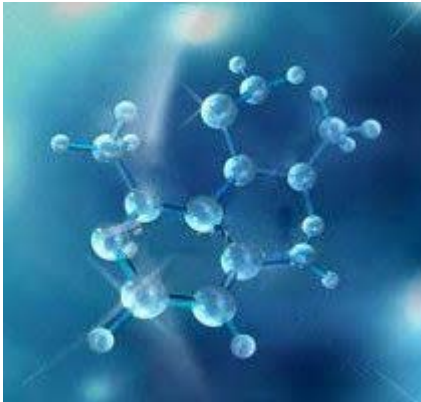
Ölphase:
Süßmandel- und Brokkolisamenöl

MALU WILZ
GEFÜHLTE SCHÖNHEIT

BI-PHASE AMPULLEN

Deep Hydro Bi-Phase

Diese Inhaltsstoffe arbeiten für die Schönheit der Haut



PENTAVITIN® (Saccharide Isomerase)

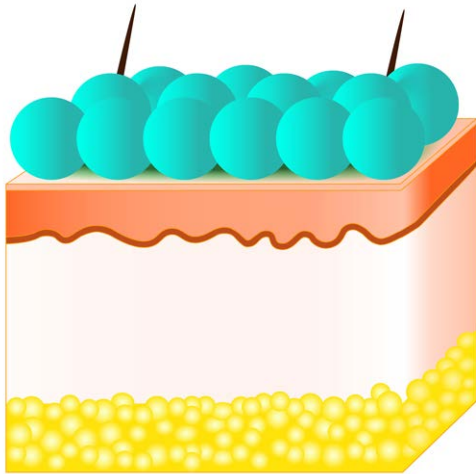
Der aus natürlichen Zuckern gewonnene Kohlenhydratkomplex ist ein Feuchthalterregulator, der einen hauchdünnen Feuchtigkeitsfilm auf der Haut bildet. Er schützt vor Austrocknung (Feuchtigkeitsverlust) und glättet die Haut. Die Substanz wird auch als „Feuchtigkeitsmagnet“ bezeichnet.

- **Bildet einen Feuchtigkeitsfilm auf der Haut**
- **Schützt die Haut vor Austrocknung**
- **Wirkt hautglättend**

BI-PHASE AMPULLEN

Deep Hydro Bi-Phase

Diese Inhaltsstoffe arbeiten für die Schönheit der Haut



HOCHMOLEKULARE HYALURONSÄURE

Eine hochmolekulare Substanz füllt die stark hydratisierte Hyaluronsäure den Raum zwischen den kollagenen und elastischen Fasern und den Zellen aus. Sie ist wesentlich für die viskoelastischen Eigenschaften dieses Gewebes verantwortlich. Der Hyaluronsäurefilm hilft, die Geschmeidigkeit, Elastizität und die Spannung der Haut zu bewahren.

- **Besitzt die Fähigkeit, große Mengen an Wasser zu binden**
- **Unterstützt die natürlichen Schutzmechanismen der Haut**
- **Sofortiger Abbau von Spannungszuständen**

BI-PHASE AMPULLEN

Deep Hydro Bi-Phase

Diese Inhaltsstoffe arbeiten für die Schönheit der Haut



GATULINE IN-TENSE

Ölige Konzentration der afrikanischen Spilantes Acmella Blume, es zielt auf den Verlust der Haut Festigkeit und Aussehen der tiefen Falten. Durch die Stimulierung der biomechanischen Fibroblasten-Funktionen hilft dieser Wirkstoff, die Dermisstruktur neu zu organisieren und die Hautoberfläche sichtbar zu glätten.

- **Stimuliert die Zellmechanik**
- **Remoduliert die Hautstruktur**
- **Stärkt das Kollagennetzwerk**
- **Festigt die Haut**
- **Reduziert Falten**

BI-PHASE AMPULLEN

Deep Hydro Bi-Phase

Diese Inhaltsstoffe arbeiten für die Schönheit der Haut



Süßmandel- und Brokkolisamenöl

Süßmandelöl ist für seine geschmeidig pflegenden und feuchtigkeitsspendenden Eigenschaften bekannt und ist für jeden Hauttyp geeignet.

Brokkolisamenöl ist ein Multitalent in der kosmetischen Anwendung. Es erzeugt eine leichte Formulierung und erhöht den seidigen Schimmer der Haut. Es wird gern als nährendes, glättendes Öl verwendet (Silikoneffekt) - aber ohne zu glänzen!



- **Hautpflegend**
- **Feuchtigkeitsspendend**
- **Hautglättend**

BI-PHASE AMPULLEN

DIE PRODUKTE

Ampoule Stress Balance Bi-Phase
5 x 2 ml



Hautberuhigende 2-Phasen-Ampulle
Nutzen:

- Entspannt die Haut
- Hilft bei Irritationen
- Stärkt die Widerstandskraft der Haut

Wirkstoffe:

Wasserphase:
Beruhigender Spezialkomplex (mit Defensil)

Ölphase:
Süßmandel- und Borretschsamenöl

Beruhigung &
Widerstandskraft

MALU WILZ
GEFÜHLTE SCHÖNHEIT

BI-PHASE AMPULLEN

Stress Balance Bi-Phase

Diese Inhaltsstoffe arbeiten für die Schönheit der Haut



BERUHIGENDER SPEZIALKOMPLEX mit DEFENSIL

Ein aktiver Wirkstoff mit Cadiospermum (auch Ballonrebe oder Herzsamen) schützt die gereizte Haut, Echium-Öl mit Omega 3-Fettsäuren stärkt die Hautbarriere, regeneriert und beruhigt die Haut.

- **Schützt und stärkt die Hautbarriere**
- **Regeneriert und beruhigt die Haut**
- **Feuchtigkeitsspendend**
- **Entspannt die Haut**

BI-PHASE AMPULLEN

Stress Balance Bi-Phase

Diese Inhaltsstoffe arbeiten für die Schönheit der Haut



SÜßMANDEL- und BORRETSCHSAMENÖL

Süßmandelöl ist für seine geschmeidig pflegenden und feuchtigkeitsspendenden Eigenschaften bekannt und ist für jeden Hauttyp geeignet.

- **Hautpflegend**
- **Feuchtigkeitsspendend**
- **Hautglättend**



Borretschsamenöl enthält Linolensäure, Gamma-Linolensäure, gesättigte Fettsäuren und Ölsäuren. Es ist besonders durch den einzigartigen Erfolg bei Hautproblemen bekannt geworden. Es besitzt hautregenerierende Eigenschaften, strafft die Haut und kann bei empfindlicher und trockener Haut usw. sehr gute Erfolge erzielen.

- **Fördert die Hautdichte**
- **Adstringierend**

MALU WILZ
GEFÜHLTE SCHÖNHEIT

BI-PHASE AMPULLEN

DIE PRODUKTE

Ampoule Power Lift Bi-Phase
5 x 2 ml



Anti Aging &
Lifting

Hautfestigende 2-Phasen-Ampulle

Nutzen:

- Reduziert sichtbar die Faltentiefe
- Geschmeidig machend
- Festigt die Konturen

Wirkstoffe:

Wasserphase:
Collaxyl CLX

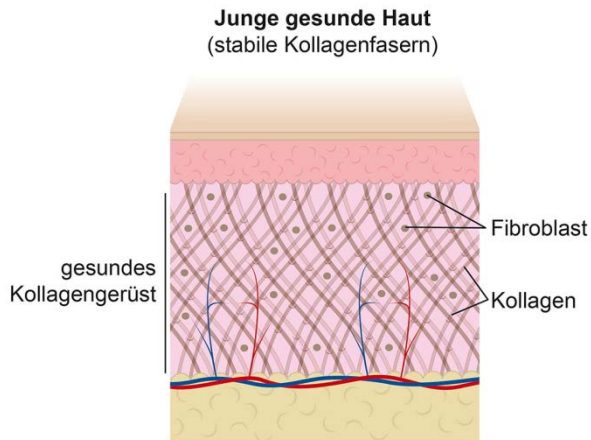
Ölphase:
Süßmandel- und Amaranthsamenöl

MALU WILZ
GEFÜHLTE SCHÖNHEIT

BI-PHASE AMPULLEN

Power Lift Bi-Phase

Diese Inhaltsstoffe arbeiten für die Schönheit der Haut



COLLAXYL CLX (Synthetisches Peptid)

Ein stabiles Kollagen, der die Synthese der extrazellulären Matrix fördert. Somit verbessert es die Regeneration der Haut und sorgt für eine maximale Falten-Reduktion.

- **Steigert die Kollagensynthese**
- **Verbessert die Regenerationsfähigkeit der Haut**
- **Anti-Falten Wirkung**

BI-PHASE AMPULLEN

Power Lift Bi-Phase

Diese Inhaltsstoffe arbeiten für die Schönheit der Haut



SÜßMANDELÖL und AMARANTHSAMENÖL

Süßmandelöl ist für seine geschmeidig pflegenden und feuchtigkeitsspendenden Eigenschaften bekannt und ist für jeden Hauttyp geeignet.

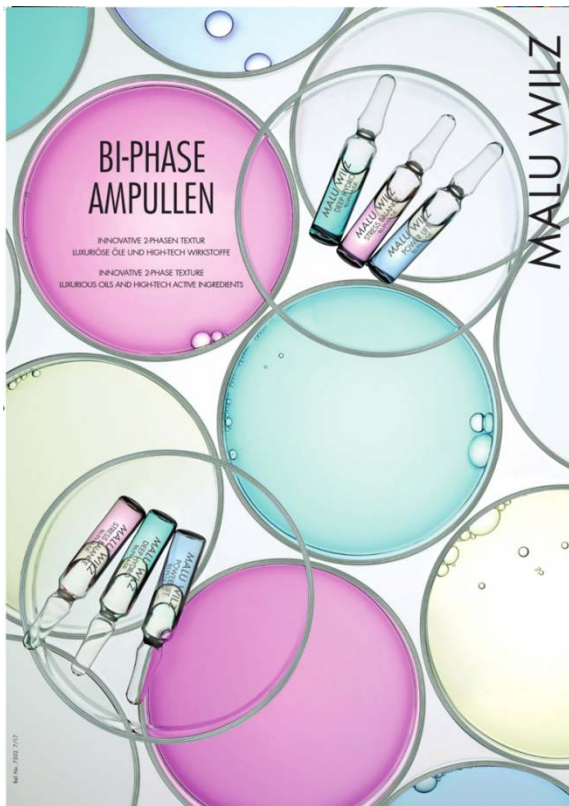
Amaranth samenöl ist ein gelbliches Öl mit charakteristischem Geruch nach Amaranth samen und hat einen besonders hohen Anteil an Squalen.



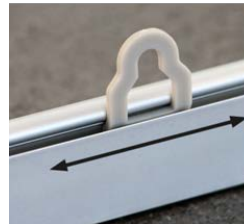
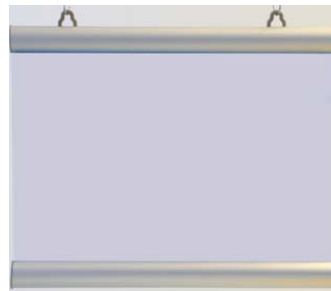
- **Hautpflegend**
- **Hautberuhigend**
- **Hautglättend**
- **Reduziert lichtbedingten Stress**
- **Antioxidans**

WERBEMITTEL

BI-PHASE AMPULLEN



Poster 7502 DIN A2
für die Posterschiene 9946



WERBEMITTEL

BI-PHASE AMPULLEN



Display
Einleger

BI-PHASE AMPULLEN

TREATMENT

Bi-Phase Ampullen

AMPULLEN-
UPGRADE

Für das „Mehr“ an
Pflege in jedem
Treatment durch den
Anteil an
hochwertigen,
luxuriösen Ölen





BI-PHASE AMPULEN

INCI

Article Number: 97091

Product Name: AMPOULE BI-PHASE DEEP HYDRO

INGREDIENTS: AQUA (WATER), PRUNUS AMYGDALUS DULCIS (SWEET ALMOND) OIL, SACCHARIDE ISOMERATE, GLYCERIN, MAGNESIUM SULFATE, ALCOHOL, PHENOXYETHANOL, BRASSICA OLERACEA ITALICA (BROCCOLI) SEED OIL, TOCOPHEROL, CAPRYLIC/CAPRIC TRIGLYCERIDE, CITRIC ACID, SODIUM CITRATE, SODIUM HYDROXIDE, SODIUM CHLORIDE, SODIUM SULFATE, ETHYLHEXYLGLYCERIN, LIMONENE, LINALOOL, GERANIOL, SODIUM HYALURONATE, CITRAL, PARFUM (FRAGRANCE), SPILANTHES ACMELLA FLOWER EXTRACT, CI 42090 (BLUE 1)

Article Number: 97092

Product Name: AMPOULE BI-PHASE ANTI STRESS

INGREDIENTS: AQUA (WATER), PRUNUS AMYGDALUS DULCIS (SWEET ALMOND) OIL, OCTYLDODECANOL, GLYCERIN, BORAGO OFFICINALIS SEED OIL, PHENOXYETHANOL, ECHIUUM PLANTAGINEUM SEED OIL, UREA, TREHALOSE, GLYCINE SOJA (SOYBEAN) OIL, HYDROGENATED PALM GLYCERIDES CITRATE, PENTYLENE GLYCOL, MAGNESIUM SULFATE, PARFUM (FRAGRANCE), ALCOHOL, ALGIN, SERINE, SODIUM HYALURONATE, CAPRYLYL GLYCOL, GLYCERYL POLYACRYLATE, CARDIOSPERMUM HALICACABUM FLOWER/LEAF/VINE EXTRACT, PULLULAN, ASCORBYL PALMITATE, HELIANTHUS ANNUUS (SUNFLOWER) SEED OIL UNSAPONIFIABLES, TOCOPHEROL, DISODIUM PHOSPHATE, POTASSIUM PHOSPHATE, CITRIC ACID, SODIUM CITRATE, SODIUM CHLORIDE, SODIUM SULFATE, ETHYLHEXYLGLYCERIN, CI 17200 (RED 33)

Article Number: 97093

Product Name: AMPOULE BI-PHASE ANTI AGE

INGREDIENTS: AQUA (WATER), PRUNUS AMYGDALUS DULCIS (SWEET ALMOND) OIL, GLYCERIN, BUTYLENE GLYCOL, AMARANTHUS CAUDATUS SEED EXTRACT, HEXAPEPTIDE-9, PHENOXYETHANOL, ROSMARINUS OFFICINALIS (ROSEMARY) LEAF EXTRACT, MAGNESIUM SULFATE, TOCOPHEROL, CITRIC ACID, SODIUM CITRATE, SODIUM CHLORIDE, SODIUM SULFATE, ETHYLHEXYLGLYCERIN, LIMONENE, HEXYL CINNAMAL, GERANIOL, SODIUM HYALURONATE, LINALOOL, CITRAL, ALPHA-ISOMETHYL IONONE, PARFUM (FRAGRANCE), CI 17200 (RED 33), CI 42090 (BLUE 1)